

# MAPPLAN

## Helhedsorienteret Alkohol-behandling

Mads Uffe Pedersen  
Center for Rusmiddelforskning  
Aarhus Universitet



CENTRE FOR ALCOHOL AND DRUG RESEARCH  
DEPARTMENT OF PSYCHOLOGY  
AND BEHAVIOURAL SCIENCES  
AARHUS UNIVERSITY

4 MARCH 2022

MADS UFFE PEDERSEN  
PROFESSOR



# HVAD ER MAPPLAN?

# MapPlan

---

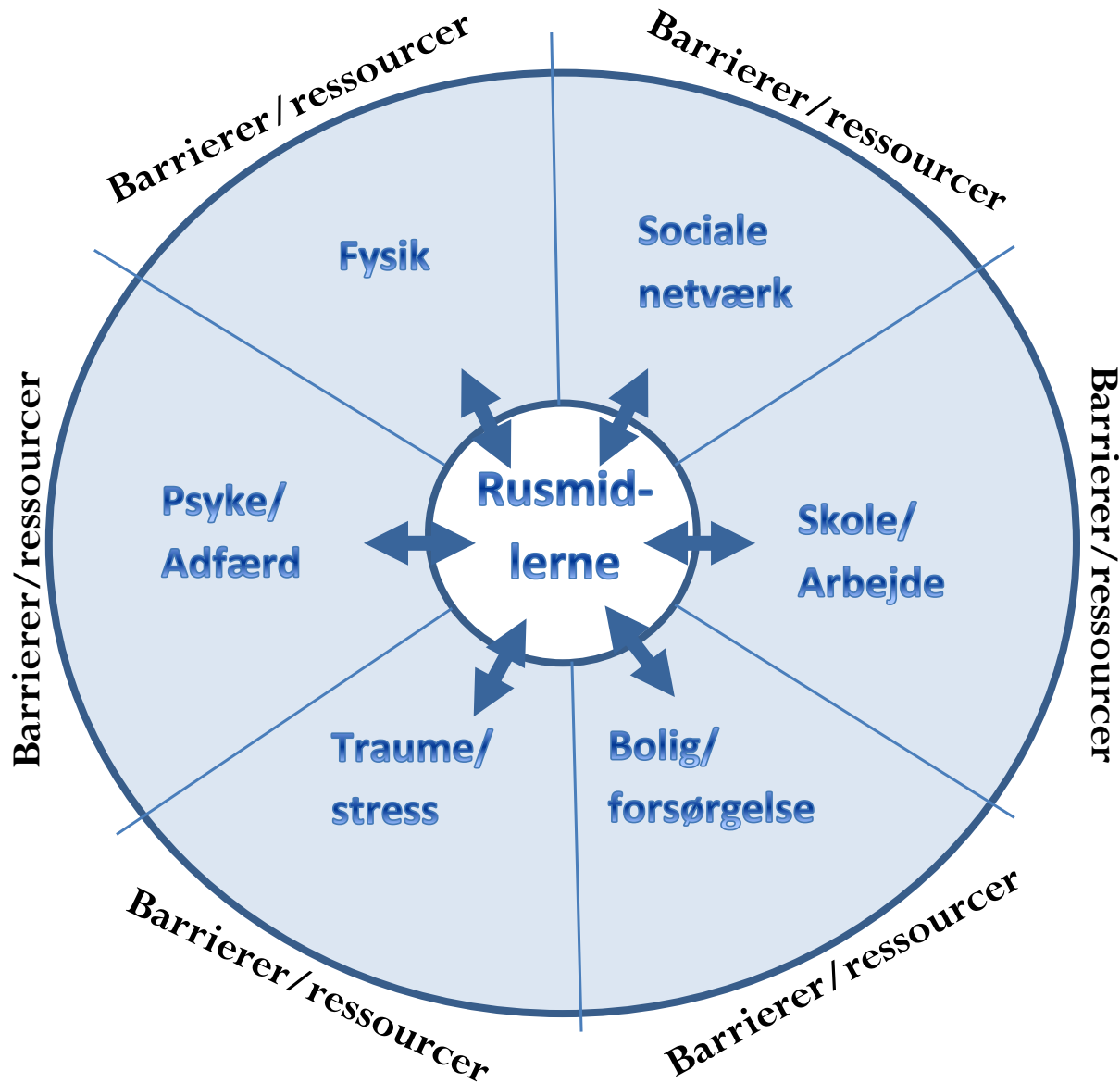
## Map

UngMap  
VoksenMap  
70-90 spørgsmål

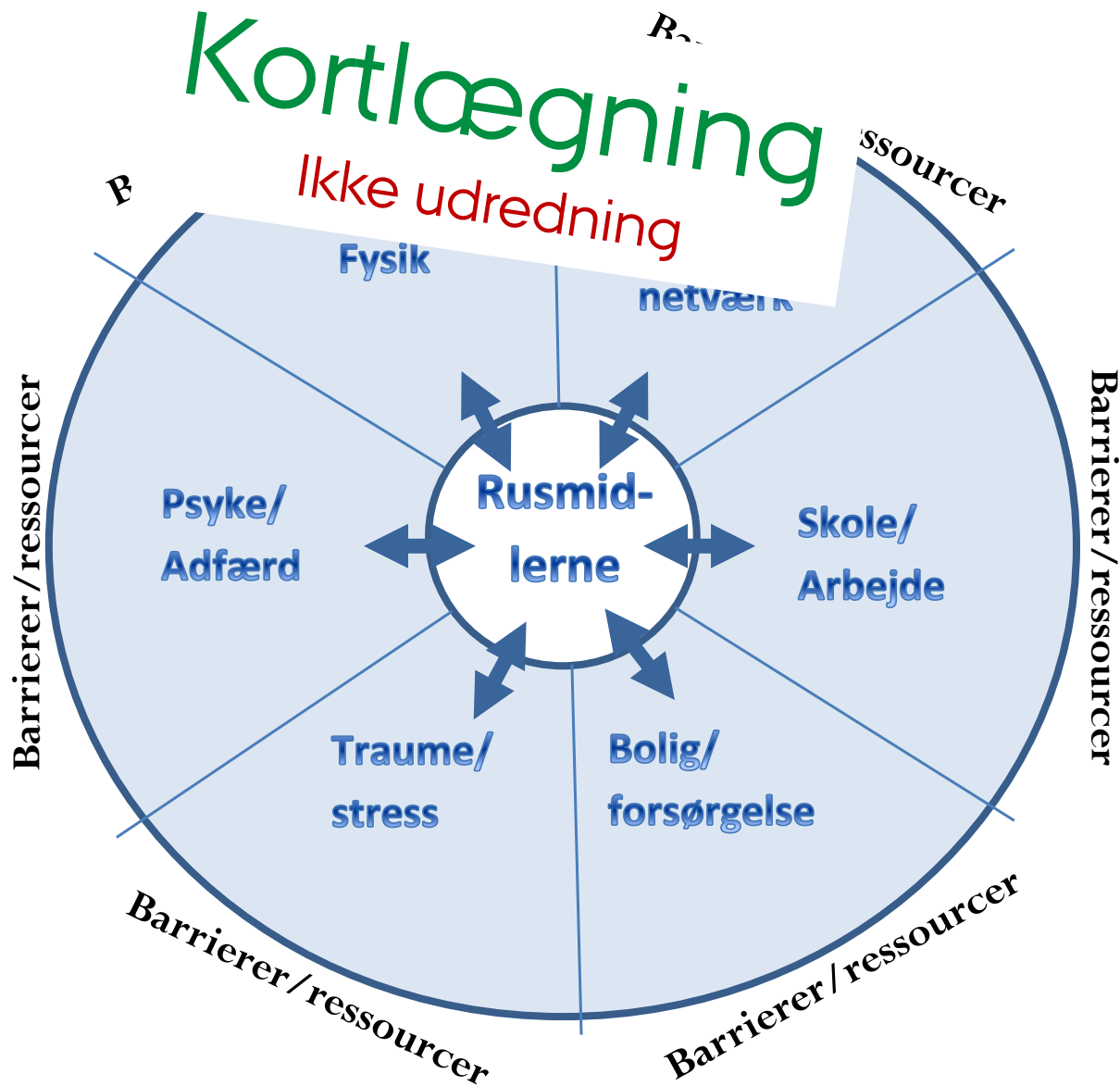
## TEM

Trivsels- og Effekt-  
Monitorering  
10-15 spørgsmål

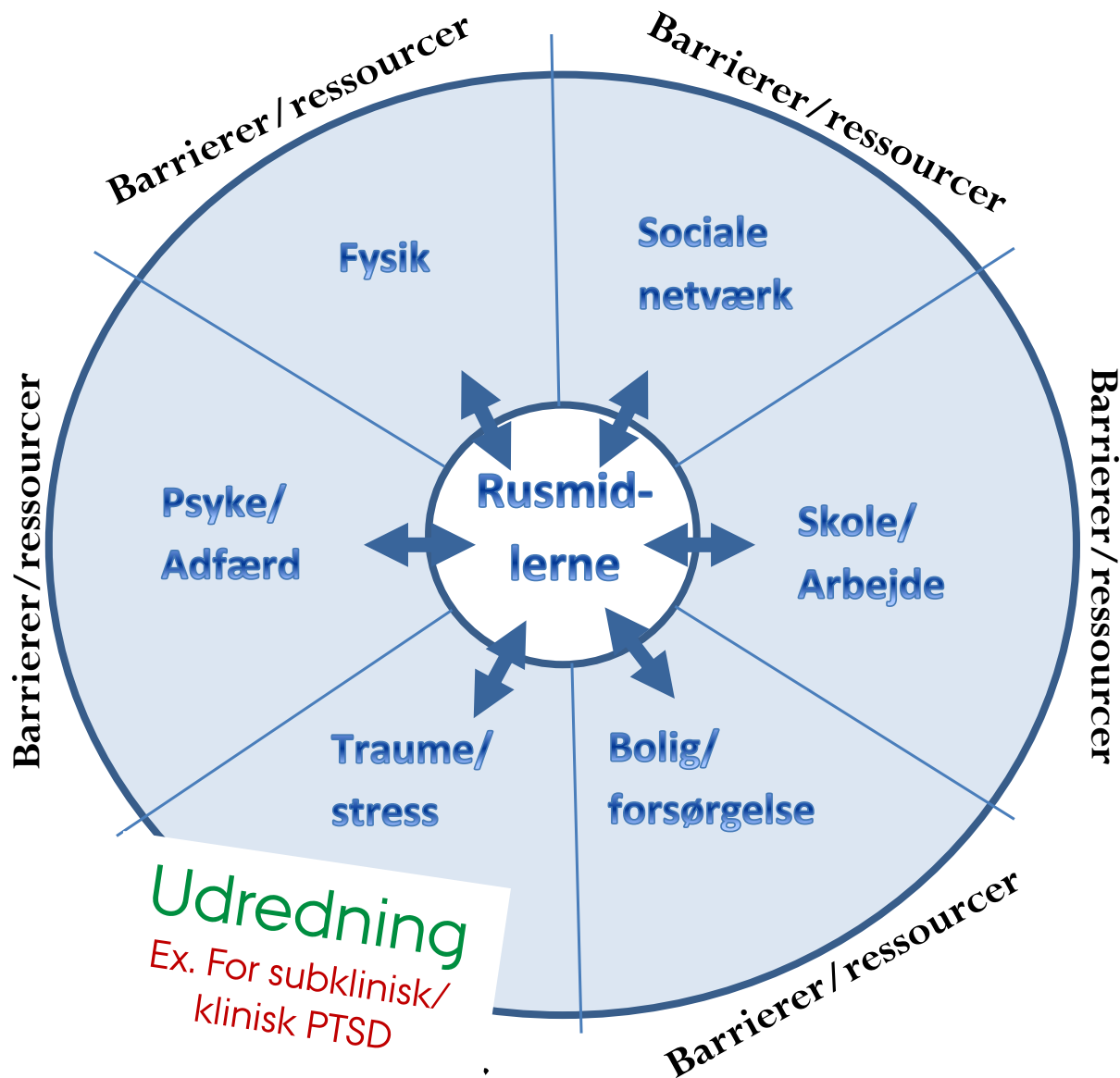
# Helhedsorienteret social rusmiddelbehandling



# Helhedsorienteret social rusmiddelbehandling



# Helhedsorienteret social rusmiddelbehandling



# Hvem bruger MapPlan

---

- Der er Databehandler/samarbejdsaftale med 61 kommuner ud af omkring 75 behandlingskommuner (81%)

## Indberettede Map 2022

	MAP	TEM	
• <b>Alkohol:</b>	2.085	481	47 kommuner
• <b>Stof:</b>	4.580	1896	56 kommuner

- Derud over 4 selvejende institutioner, en norsk og svensk kommune og en region

# Primært

Behandlingsplans- og  
samtaleredskab

# Sekundært

Registrering-, dokumentations-,  
management- og forsknings-  
redskab



# Primært

Behandlingsplans- og  
samtaleredskab

Årsrapporter  
(Map/TEM) til  
deltagende  
organisationer

# Sekundært

Trække Map  
rapporter løbende

Registrering-, dokumentations-,  
management- og forsknings-  
redskab

Registerforskning

# MapPlan

... i et helhedsorienteret  
behandlingsperspektiv

# Grundmodel

Kortlægning/Afdækning

Feedback og  
behandlingsplan

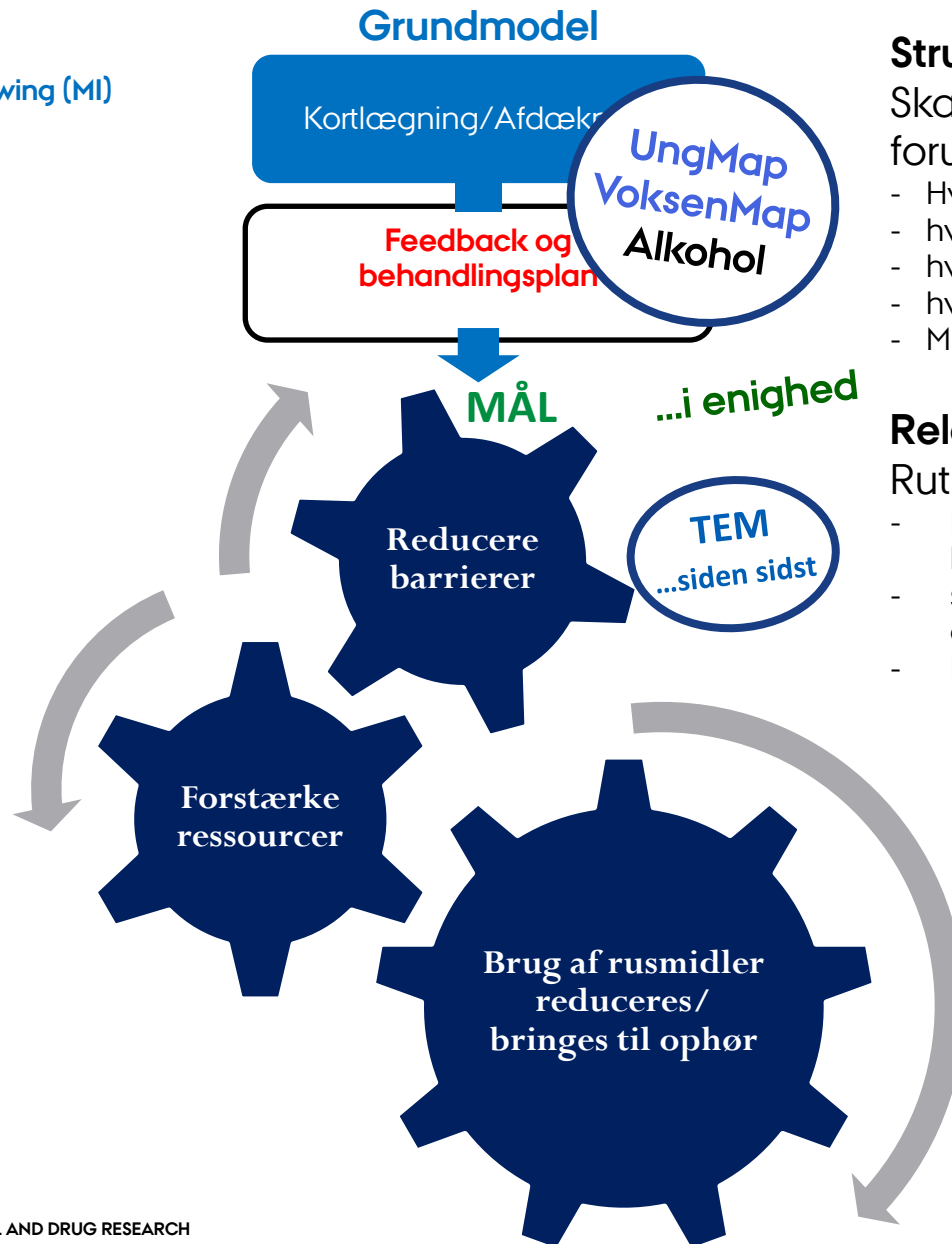
MÅL

Reducere  
barrierer

Forstærke  
ressourcer

Brug af rusmidler  
reduceres/  
bringes til ophør

- Motivational Interviewing (MI)



## Strukturel makro-regulering

Skabe struktur, rammer, forudsigelighed, genkendelig

- Hvor, hvornår,
- hvor lang tid,
- hvad skal der ske, hvad forventer de
- hvad kan vi/kan vi ikke
- Mm.

## Relationel makro-regulering

Rutiner og sekvenser:

- Hvem gør hvad, hvad taler vi om hvornår (fx "siden sidst" hver gang),
- samtale om mål, -dagsorden, -opsummeringer, -afslutning
- Mm.

## Mikroregulering

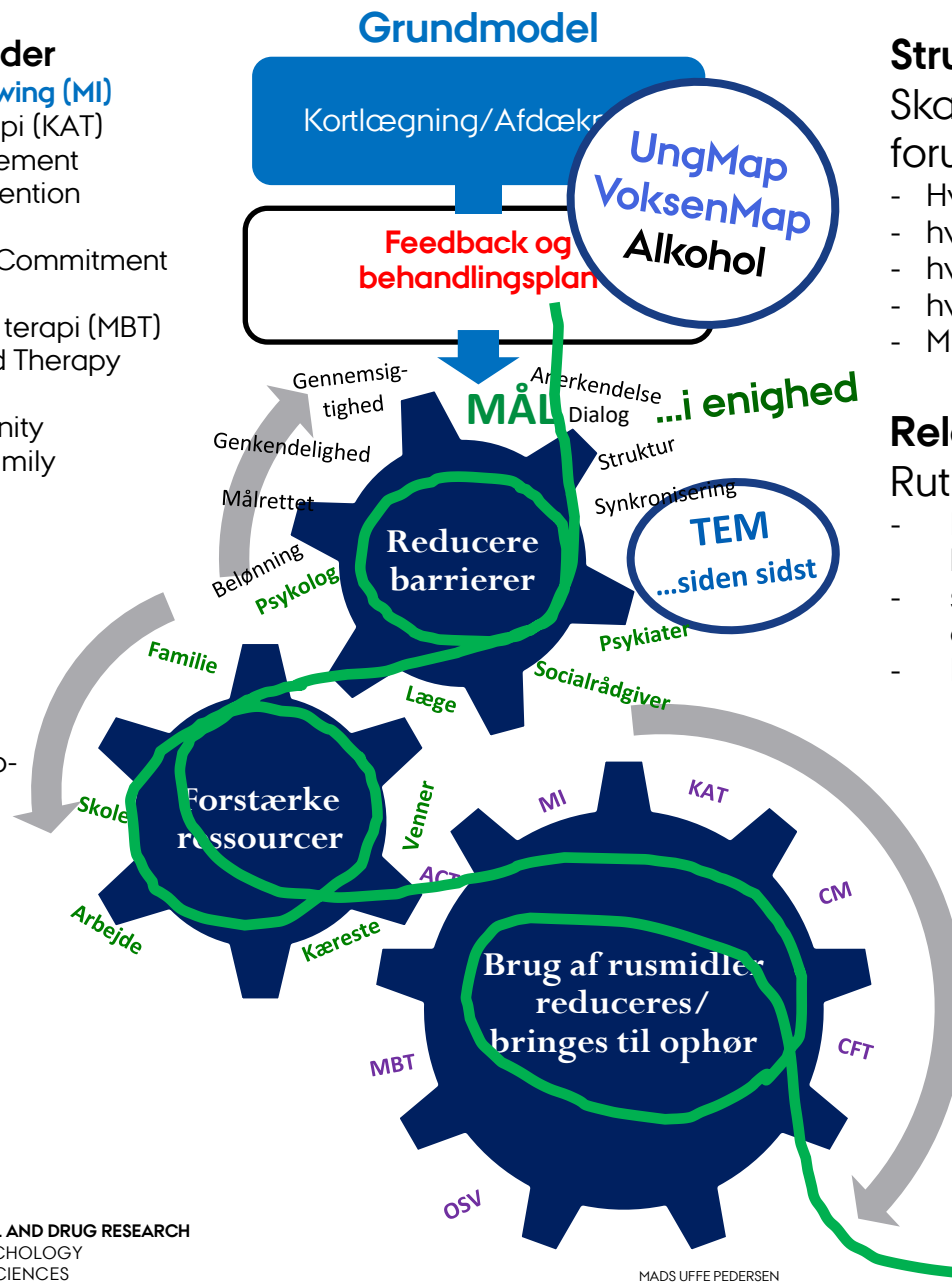
### Synkronisering

Hvis behandleren er usikker, uprøvet, uklar, ustruktureret, uinteresseret, afvisende kropssprog mm. bliver/gør borgeren det samme.

Emotionel afstemning (D. Stern)  
Spejling

## Terapeutiske metoder

- **Motivational Interviewing (MI)**
- Kognitiv adfærdsterapi (KAT)
- Contingency Management
- Familiebaseret intervention
- Kognitiv terapi
- ACT (Acceptance & Commitment Therapy)
- Mentaliseringbaseret terapi (MBT)
- Compassion Focused Therapy
- Metakognitiv terapi
- CRAFT (craft community reinforcement and family training)
- Systemisk terapi
- 12-trinsbehandling
- Narrativ terapi
- Mindfulness
- Eksistentiel terapi
- Gestaltterapi
- Kropsterapi
- Psykodynamisk psykoterapi
- Psykoanalyse
- M.fl.



## Strukturel makro-regulering

Skabe struktur, rammer, forudsigelighed, genkendelig

- Hvor, hvornår,
- hvor lang tid,
- hvad skal der ske, hvad forventer de
- hvad kan vi/kan vi ikke
- Mm.

## Relationel makro-regulering

Rutiner og sekvenser:

- Hvem gør hvad, hvad taler vi om hvornår (fx "siden sidst" hver gang),
- samtale om mål, -dagsorden, -opsummeringer, -afslutning
- Mm.

## Mikroregulering

### Synkronisering

Hvis behandleren er usikker, uprøvet, uklar, ustruktureret, uinteresseret, afvisende kropssprog mm. bliver/gør borgeren det samme.

Emotional afstemning (D. Stern)  
Spejling

## Udskrivning

# SÅ HVAD SKAL ALT DET SÅ BRUGES TIL?

Kortlægning	Muliggør helhedsorienteret behandling Formulering af behandlingsplan Henvisning til relevant udredning Grundlaget for målarbejde Sikre enighed om mål
TEM	Sikre siden sidst snak Mål-monitorering Grafisk fremstilling af forandring
Organisatorisk	Overblik Forskning

# **HVAD INDEHOLDER VOKSENMAP OG NOGLE RESULTATER**

# INDHOLD

Antal spørgsmål: mindst 73 og højst 93

## Skalaer, indekser og profiler

- Stof (I)
- Alkohol (S)
- Hverdagsfunktion (S)
- Trivsel (S)
- Fysiske problemer (I)
- Selvdestruktiv (I)
- Impulsivitet (S)
- Antisocial (I)
- Konflikt omgivelser (I)
- IE-profil (S, LCA)
- Belastningsindekser (B)(I, LCA)

Validitet	
Sammenhæng	Faktoranalyser, Cronbachs Alpha mm.
Stabilitet	Test-retest
Klasser/grupper	Latente klasseanalyser (LCA)
Samme resultat	Interbedømmer pålidelighed/TEM
Standarder	Kliniske og nationale stikprøver
Prædiktiv værdi	Kan forudsige behandlingsudkomme
Måler det de siger	Teste op mod lignende test

B-indekser bygger på samkøringer med TEM og andre undersøgelser



Sammenfatning				
	Lavt Belastet	Moderat Belastet	Meget Belastet	Stærkt Belastet
Alkohol				
Stof				
Hverdag				
Trivsel				
Fysiske problemer				
Selvdestruktiv				
Impulsivitet				
Temperament/antisocial				
Konflikt omgivelser				
PROFIL	LAV	SIP SEP		SEIP

# Udspecificeringer

Alkohol, stoffer og medicin	Resultat
Alkohol forbrug sidste måned	7-9 genstande 2-3 gange om ugen
Alkohol konsekvens sidste måned	8
AUDIT total sidste måned	17
Cigaretter	30 dag(e), 20 pr. dag
Cannabis	30 dag(e)
Kokain	6 dag(e)
Amfetamin	0 dag(e)
Ecstasy/MDMA	1 dag(e)
Beroligende medicin	3 dag(e) (benzo)
Opioider	0 dag(e)
Andre stoffer	2 dag(e) (ketamin)
Stofscore	20
Ordineret medicin mod problemer	Nej

Fysisk helbred	Resultat
Dage fysiske problemer	30 dag(e)
Hvilke fysiske problemer	træt, ondt i ryggen
Varighed fysiske problemer	Over 1 år
Ikke-ordineret medicin mod fysiske problemer	5 dag(e)
Ordineret medicin, fysiske problemer	0 dag(e)

Psykisk/adfærd	Resultat
Psykisk diagnose	ADHD
Medicin, psykiske problemer	30 dag(e) (ritalin)
Internalisering	Ingen/lav
Stressfyldte oplevelser	Vold, en del påvirkning, Mest påvirket af vold
Impulsiv/temperament	slåset ofte, impulsiv
Profil ung	SEP
Profil voksen	SEP

Hverdag	Resultat
Koncentration	Vekslende
Planlægning	Vekslende
Overholde aftaler	Vekslende
Rydde op	Vekslende
Kvaliteten af din søvn	Vekslende
Vågen om natten, antal gange	3
Komme op morgen	Dårlig
Kondition	Dårlig
Udvalgte madvaner	Usunde

Sociale forhold	Resultat
Nære venner, antal	4
Har kæreste/partner/ægtefælle	Ja
Har egne børn	Ja
Venter barn	Nej
Høj grad af støtte	mor, ven/venner
Høj grad af konflikt	ekspartner, far
Boligsituation	Ustabil
Bor med	Alene
Hovedindtægt/arbejde	Uddannelseshjælp/kontanthjælp o.l.
I gang med uddannelse	Nej
Sport/hobby	Ingen

# MapTEM indekser som prædiktorer for **reduktion/afholdenhed**, n=480

		Afholdenhed session1 10	AUDIt score oneway ANOVA
Alkohol	LAV	81%	<b>p.0002</b>
	Svært	51%	
Trivsel	LAV	58%	<b>p.003</b>
	Svært	40%	
Antisocial	LAV	56%	<b>p.004</b>
	Svært	29%	
Selvdestruk.	LAV	56%	<b>p.004</b>
	Svært	45%	
Stof	Ingen	58%	<b>p.01</b>
	Ill. stoffer+	39%	
Hverdag	LAV	59%	<b>p.01</b>
	Svært	48%	
Fysisk	LAV	49%	p.52
	Svært	51%	

# MapTEM alkohol

Indekserne/skalaernes  
prædiktive værdi

# Map alkohol: Køn og alder

---

## VoksenMap

	<b>2021</b> <b>n=1743</b>	<b>2022</b> <b>n=2085</b>
Kvinder	31%	32%
Mænd	69%	68%
Alder	45,2	45,6

# ALKOHOL-BELASTNING

	Alkohol 2022		Alkohol 2021	
	Procent	N	N	Procent
LAVT	13.3	272	283	16.2
MODERAT	13.0	265	214	12.3
MEGET	24.6	501	384	22.0
STÆRKT	49.1	1,003	862	49.5
		2041	1,743	

Afholdende  
 F.eks. 2-3 gange om  
 måneden 5-6 genst.

F.eks. 2-3 gange om  
 ugen 7-9 genst.

**Mindst**  
 4 gange om ugen  
 7-9 genstande hver gang

# ALKOHOL-BELASTNING

Audit C score		Alkohol 2022		
Samtaler Inkl. Map N=191			Procent	N
6,3	0	LAVT	13.3	272
8,2	4,5	MODERAT	13.0	265
9,2	8,2	MEGET	24.6	501
9,2	11,3	STÆRKT	49.1	1,003
				2041

**GNS**  
8,7

# ALDER, KØN OG ALKOHOLBELASTNING

## Alder

	Under 30		30 plus	
	N	procent	Procent	N
LAVT	36	<b>10.8</b>	<b>13.8</b>	236
MODERAT	41	<b>12.3</b>	<b>13.1</b>	224
MEGET	105	<b>31.4</b>	<b>23.2</b>	396
STÆRKT	152	<b>45.5</b>	<b>49.9</b>	851
	334			1707

## Køn

	kvinder		Mænd	
	N	procent	procent	N
LAVT	88	<b>13.5</b>	<b>13.3</b>	184
MODERAT	90	<b>13.8</b>	<b>12.6</b>	175
MEGET	163	<b>25.0</b>	<b>24.3</b>	338
STÆRKT	311	<b>47.7</b>	<b>49.8</b>	692
	652			1389

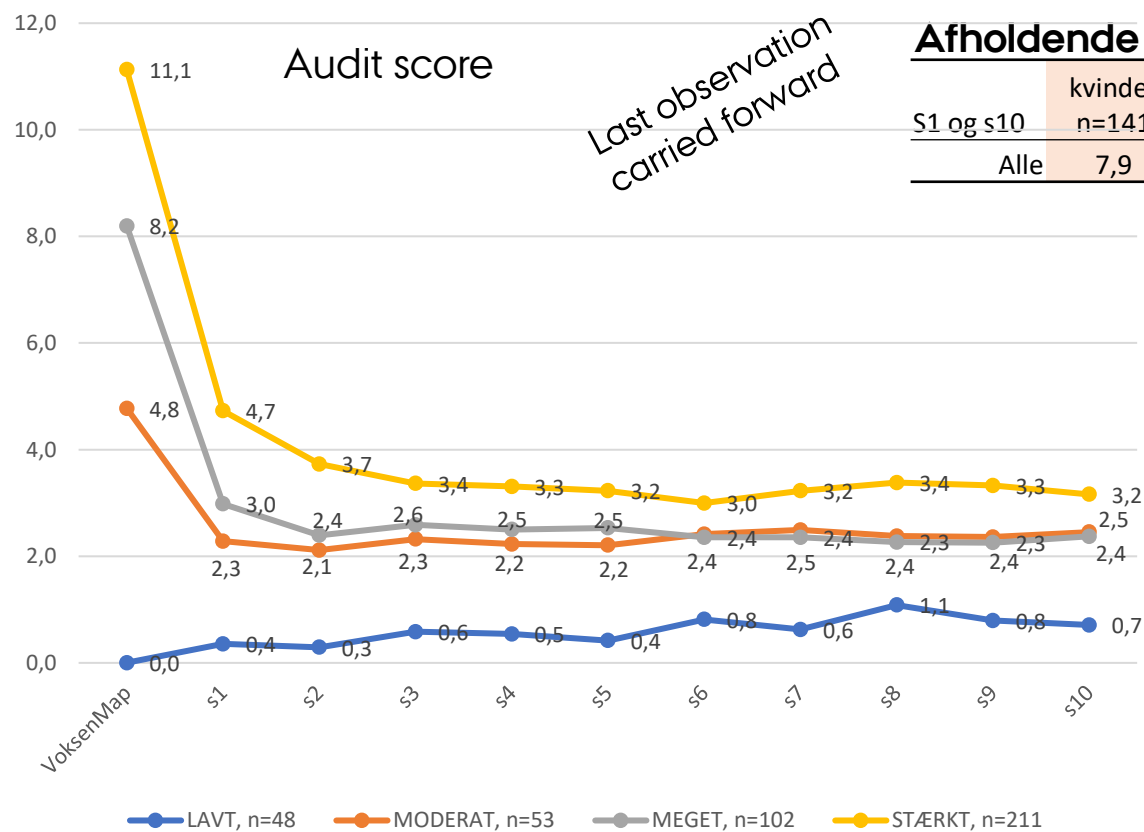


# ALKOHOLBELASTNING OG BRUG AF **KOKAIN**

## Kokain

	Under 30		30 plus	
	N	Kokain	Kokain	N
LAVT	36	<b>8%</b>	<b>1%</b>	236
MODERAT	41	<b>7%</b>	<b>0.5%</b>	224
MEGET	105	<b>17%</b>	<b>4%</b>	396
STÆRKT	152	<b>18%</b>	<b>4%</b>	851
	334			1707

# PROBLEMATISK FORBRUG AF ALKOHOL (N=480)



## Afholdende kvinder vs. mænd

	kvinder n=141	Kvinder n=141	Mænd n=295	Mænd n=295
S1 og s10				
Alle	7,9	2,6	8,4	3,1

Omkring **50%** af de, der var **MEGET/STÆRKT** alkoholbelastede ved indskrivning stopper hurtigt med at drikke alkohol og fortsætter denne afholdenhed gennem hele forløbet.

**81%** af de der ved VoksenMap svarede **LAVT** i alkoholbelastning var afholdende ved samtale 10

# TRIVSELS-BELASTNING (KLINISK SKALA)

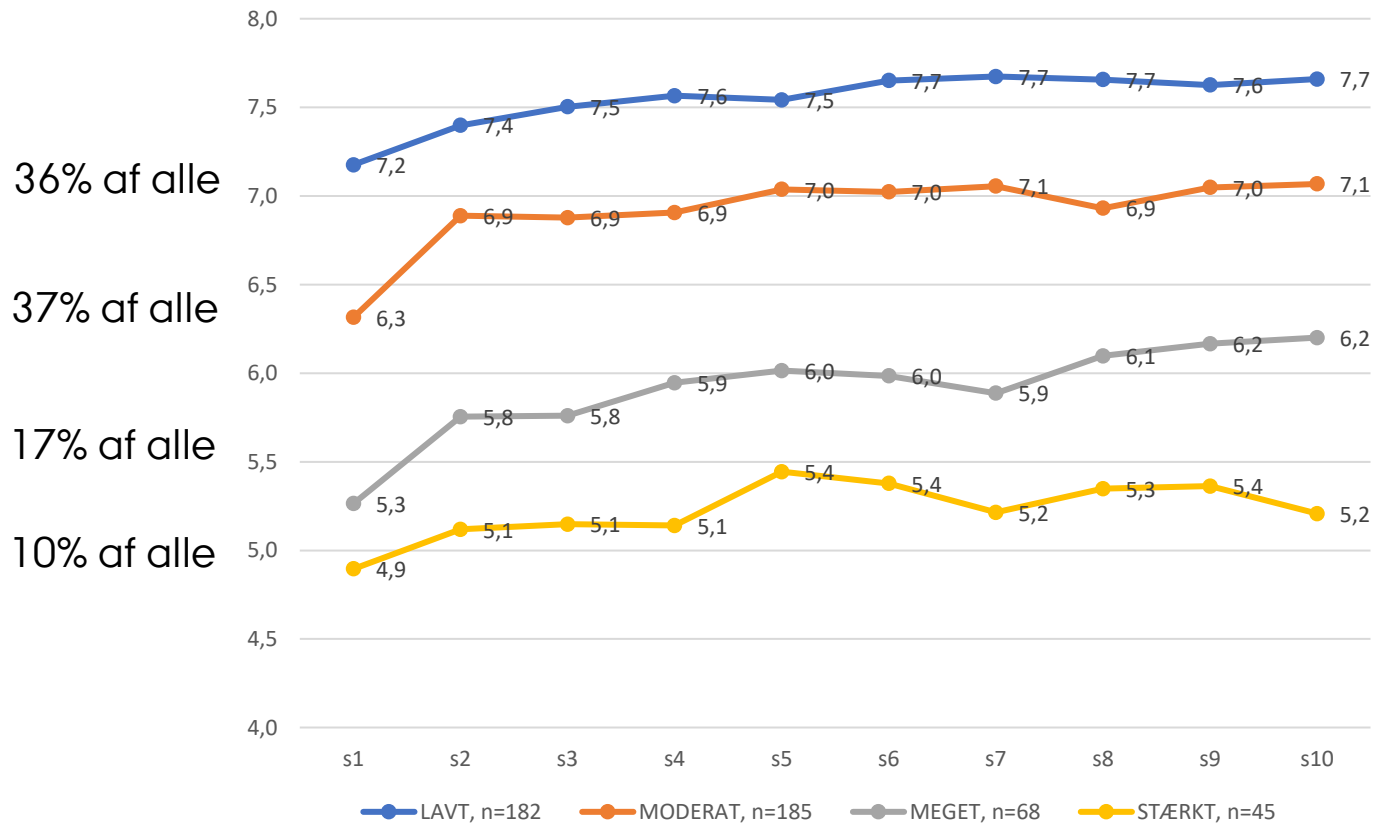
Herunder bl.a. **ensomhed**, **depression**, **angst**, reaktioner på **traumatiske oplevelser**.

	Alkohol 2021		Alkohol 2022	
	N	Procent	Procent	N
LAVT	591	<b>33.9</b>	<b>35.6</b>	742
MODERAT	672	<b>38.6</b>	<b>36.8</b>	767
MEGET	292	<b>16.8</b>	<b>17.5</b>	364
STÆRKT	188	<b>10.8</b>	<b>10.2</b>	212
	1743			2,085

**Feks.:**

- ... 77% meget/rigtigt meget ensomme
- ... 95% meget/rigtigt meget depression
- ... 75% meget/rigtigt meget angst

# TRIVSEL FORDELT PÅ 4 BELASTNINGSGRUPPER



7-8 indenfor normalområdet

Typisk...  
Meget/rigtigt meget ensomhed, depression  
Angst mm

# DIAGNOSER (KUN HALVDELEN AF ÅRET, N=1241)

(42 % HAR EN PSYKIATRISK DIAGNOSE SOM DE OPLYSER AT HAVE FÅET AF EN PSYKIATER)

	Alkohol		Stof	
	Antal	Procent	Procent	Antal
I alt (fra juli 2022)	af 1241	51%	46%	af 2676
Depression	322	26%	16%	440
Bipolar	54	4%	2%	55
Angst	212	17%	16%	428
PTSD	66	5%	8%	216
ADHD	166	13%	25%	673
Personligheds forstyr.	64	5%	9%	244
OCD	26	2%	3%	80
Austisme spektrum	18	1%	3%	83
Skizofreni	22	2%	4%	120
Psykose	13	1%	3%	93
Anden	80	6%	12%	334

## Sammenfatning, n=2085

	Lavt Belastet	Moderat Belastet	Meget Belastet	Stærkt Belastet
Alkohol	13,3	13,0	24,6	49,1
Stof	83,8	11,8	3,3	1,1
Hverdag	29,7	35,0	26,5	8,8
Trivsel	27,3	36,2	22,4	14,1
Fysiske problemer	42,1	27,9	23,8	6,2
Selvdestruktiv	54,6	28,4	12,3	4,7
Impulsivitet	40,0	37,8	17,5	4,7
Temperament/antisocial	58,8	25,2	10,7	5,3
Konflikt omgivelser	72,1	20,0	5,1	2,8
PROFIL	42,6	36,7	11,3	9,4
	LAV	SIP	SEP	SEIP

# SÅ HVAD SKAL ALT DET SÅ BRUGES TIL?

Kortlægning	Muliggør helhedsorienteret behandling Formulering af behandlingsplan Henvisning til relevant udredning Grundlaget for målarbejde Sikre enighed om mål
TEM	Sikre siden sidst snak Mål-monitorering Grafisk fremstilling af forandring
Organisatorisk	Overblik Forskning



**CENTRE FOR ALCOHOL AND DRUG RESEARCH**  
DEPARTMENT OF PSYCHOLOGY  
AND BEHAVIOURAL SCIENCES  
AARHUS UNIVERSITY