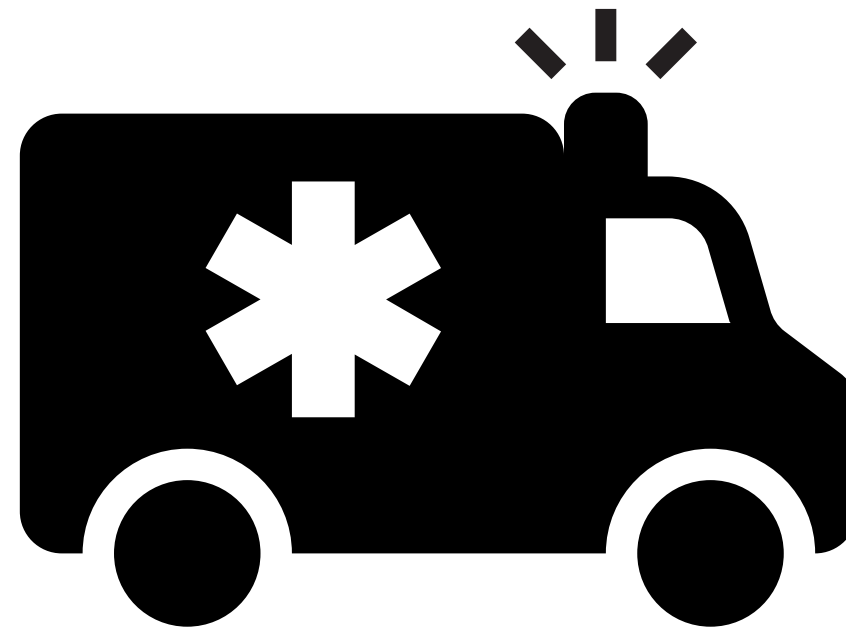


De akutte konsekvenser af unges druk

– i et præhospitalt perspektiv



Laura Staxen Bruun, cand.scient.san.publ, Statens Institut for Folkesundhed, lsbr@sdu.dk

Kamilla Krattet, ambulancebehandler, Akutberedskabet i Region Hovedstaden

Danske unges alkoholvaner

- Rekord i problematiske alkoholvaner.

INDLAND

Danske unge er europamestre i fuldskab og druk

Den kedelige rekord kan føre til adfærd, som man siden fortryder, lyder advarslen fra Statens Institut for Folkesundhed.

SAMFUND

Danske unge er kendt for rekord i druk – og nu drikker de endnu mere

Flere unge drikker mere, og de gør det hyppigere, viser ny undersøgelse fra Kræftens Bekæmpelse og TrygFonden.

INDLAND

Skoleelever drikker mere og er oftere fulde: 'Det er en dybt bekymrende udvikling'

POLITIKEN MENER

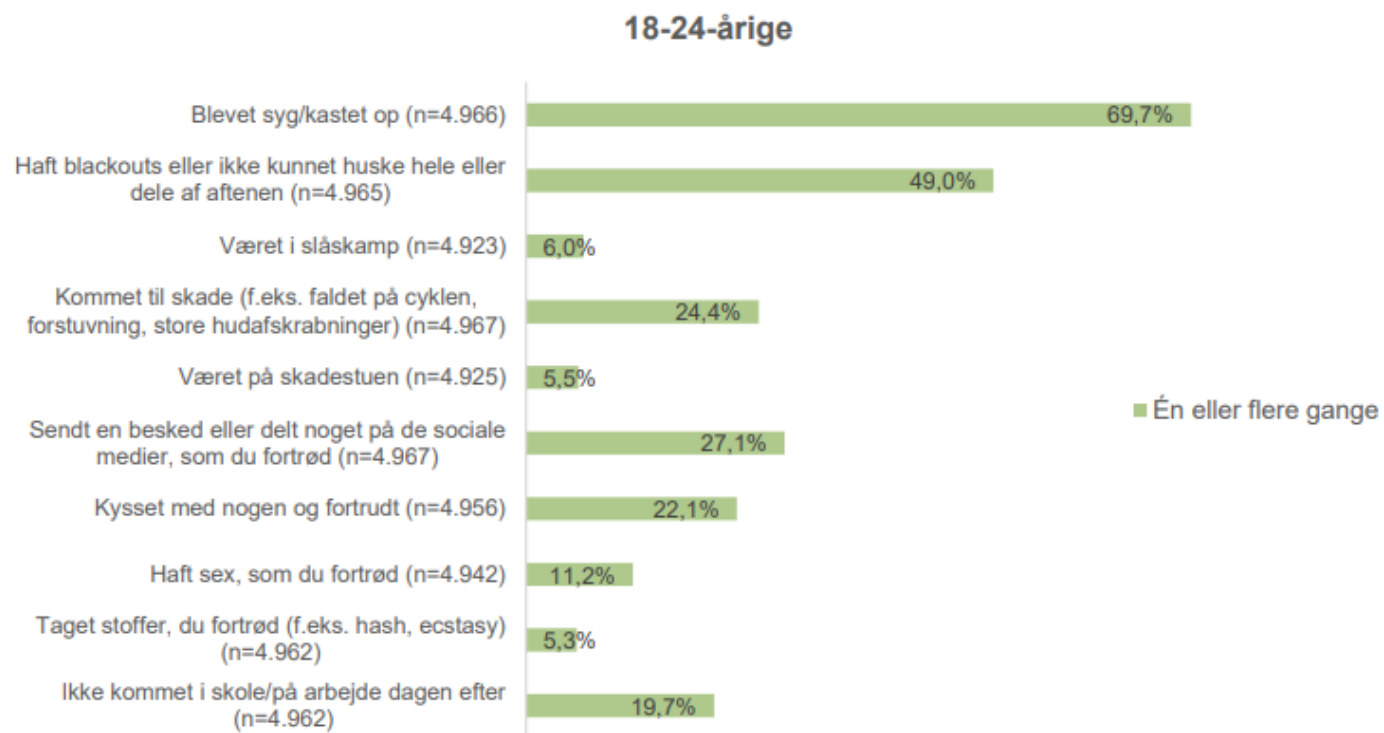
Danske unge har Europarekord i druk. Det er rimelig klart, hvor deres drukkultur kommer fra

Ændring af unges drukkultur er et fælles ansvar.

Akutte konsekvenser

→ Risiko for akutte konsekvenser.

- §ALKOHOL (Statens Institut for Folkesundhed, 2023)- spørgeskema.



Projekt: Alkoholrelaterede ambulancekontakter blandt unge 15-24-årige i Region Hovedstaden

- et samarbejde mellem Statens Institut for Folkesundhed og Region Hovedstadens Akutberedskab
Finansieret af TrygFonden

Formål.

- Kvantificere og karakterisere ambulancekontakter blandt alkoholpåvirkede unge i alderen 15-24 år.

Data:

- Præhospitale patientjournaler i Region Hovedstaden fra 2015-2022.
- Alkoholrelateret = alkoholpåvirket.

Original research

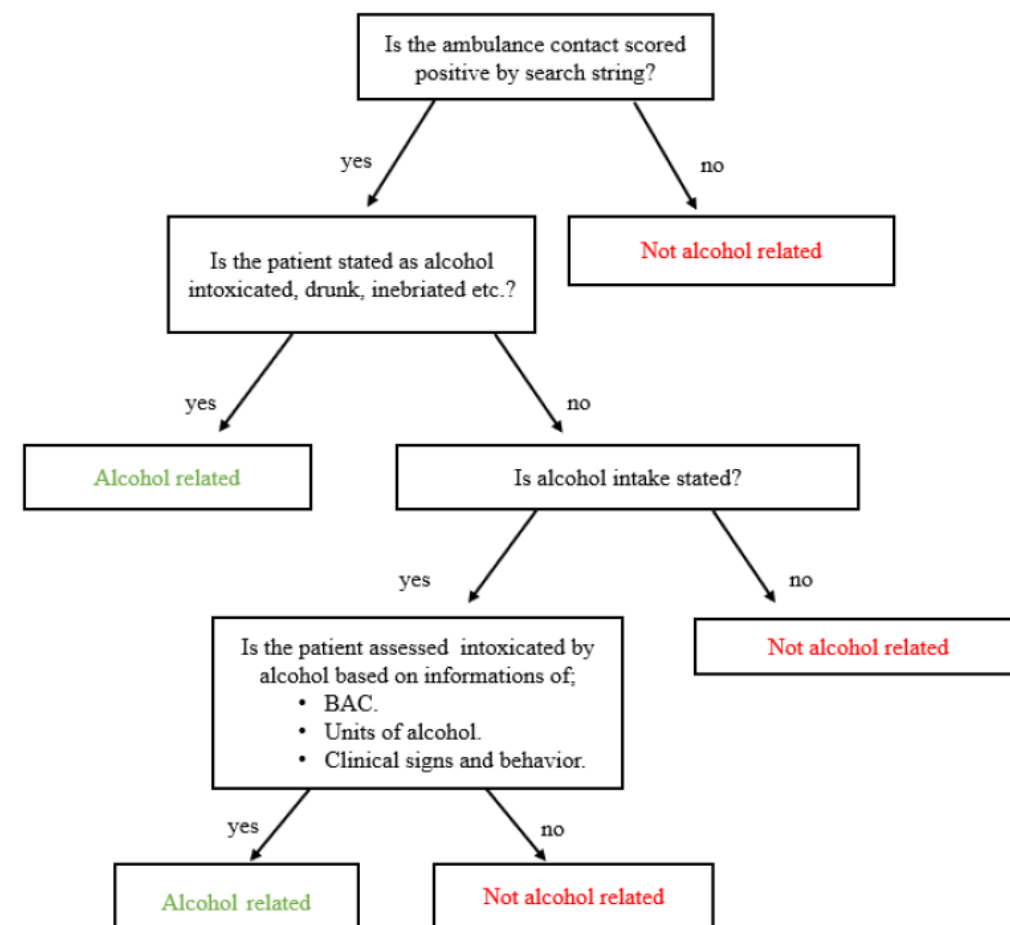
**BMJ
Public
Health**

Role of alcohol in urgent ambulance contacts in 15-24-year-olds in Copenhagen: a descriptive population-based study

Laura Staxen Bruun ¹, Helle Collatz Christensen ²
Stig Nikolaj Fasmer Blomberg ², Fredrik Folke ^{3,4,5}, Sofie Kruckow ¹,
Veronica Pisinger ¹, Karen Smith ^{6,7}, Ulrik Becker ¹, Janne Tolstrup ¹

Identifikation af alkoholrelaterede kontakter

- Komplekst.
 - Ingen systematisk registrering.
 - Udtræk - journalnotater.
- To-trins metode til af bestemme alkoholpåvirkning:
 1. Fritekstsøgning i journalnotater
 2. Manuel gennemlæsning:
 - Verificering af alkoholpåvirkning.
 - Bestemme type af kontaktårsag.
- Validering:
 - Korrekt identificering af alkoholpåvirkning.



3 fokuspunkter

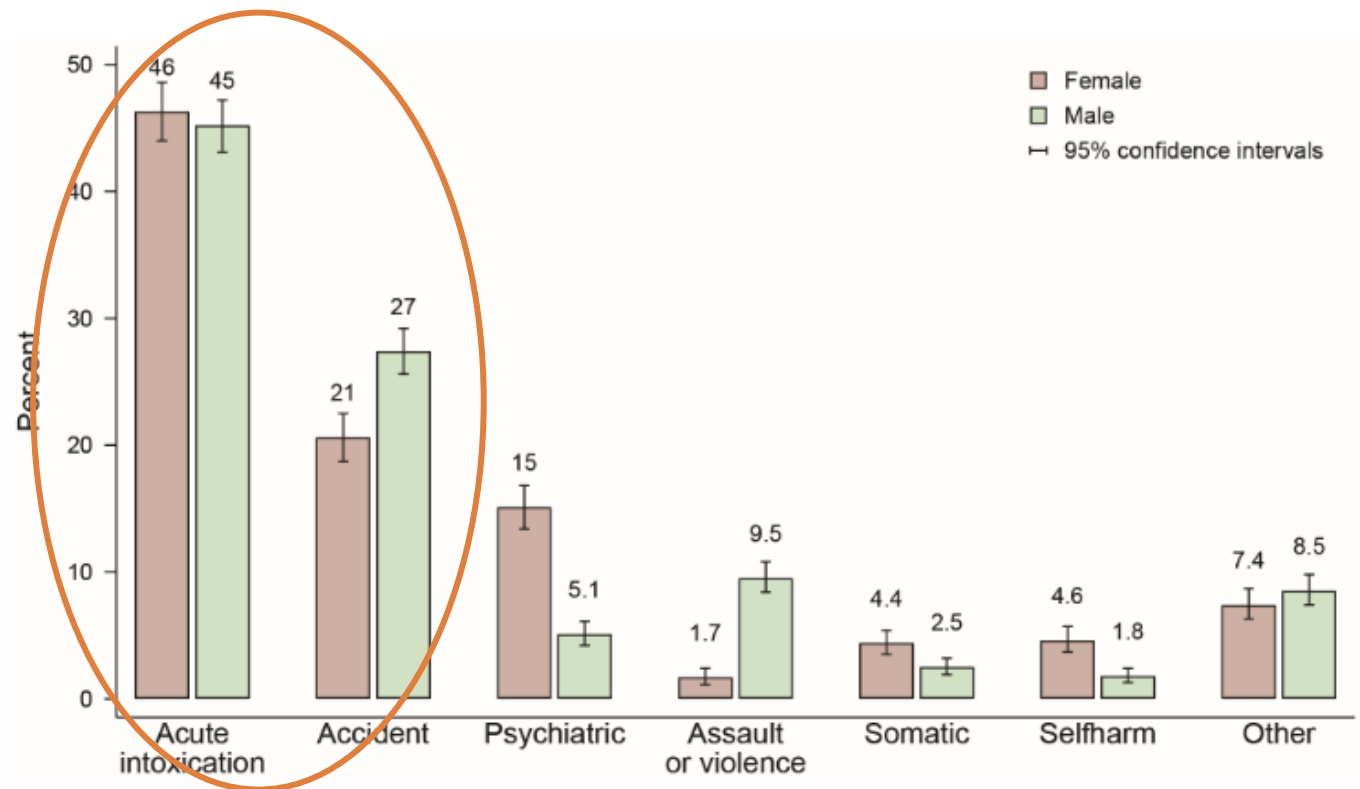
1. Andelen af ambulancekontakter, der er alkoholrelaterede.
2. Typer af akutte konsekvenser.
3. Tid og sted for alkoholrelaterede ambulancekontakter.

1. Andelen af alkoholrelaterede ambulancekontakter

- 1 ud af 7 unge ambulancepatienter er påvirket af alkohol.
- Større andel blandt drenge sammenlignet med piger
 - 19% vs. 13%.
- Ens andel for 15-17-årige og 18-24-årige
 - 16%.

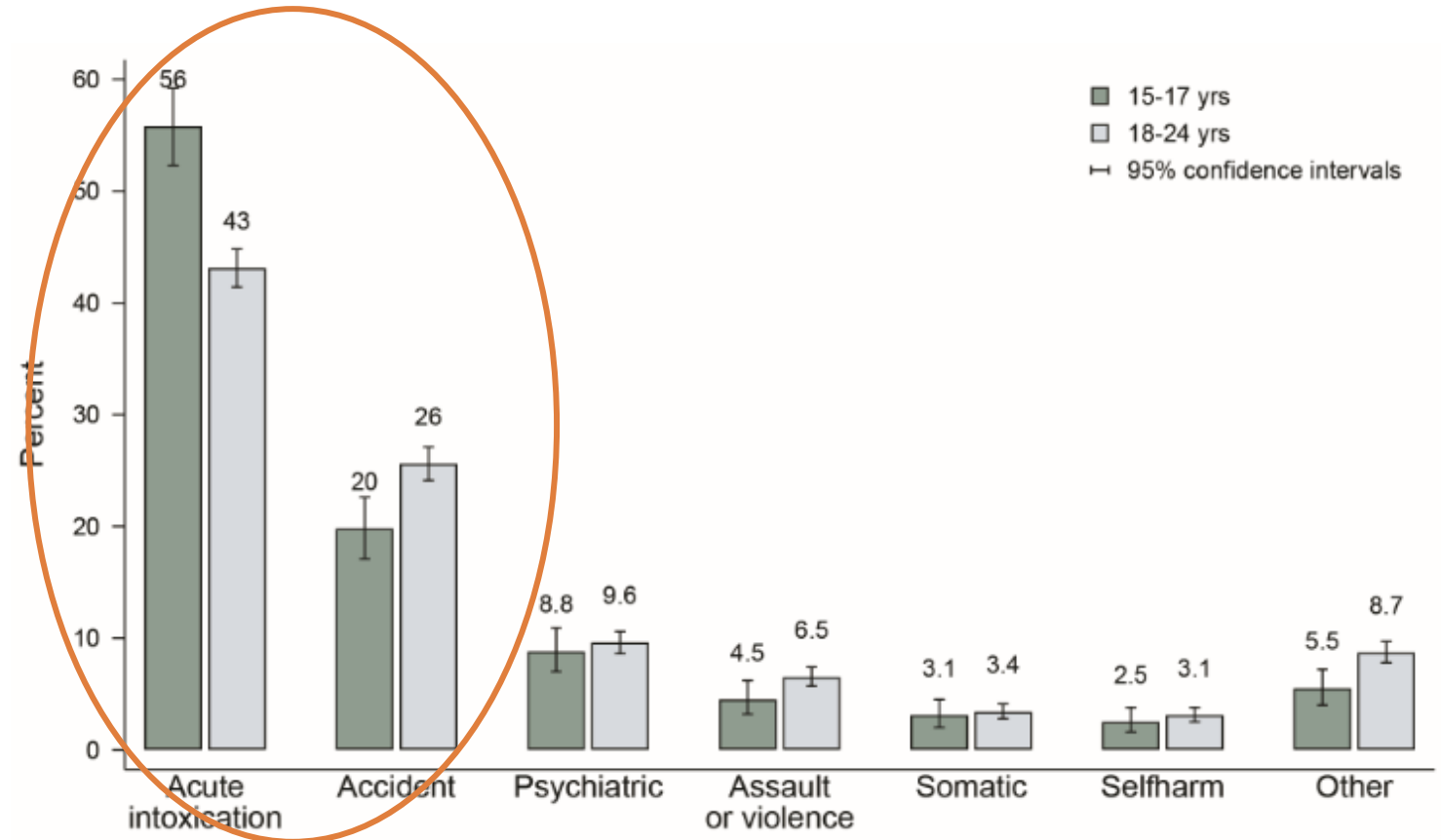
2. Typer af akutte konsekvenser

- Alkoholforgiftning = 46%, ulykker = 24%
- Kønsforskelle i type af akutte konsekvenser.



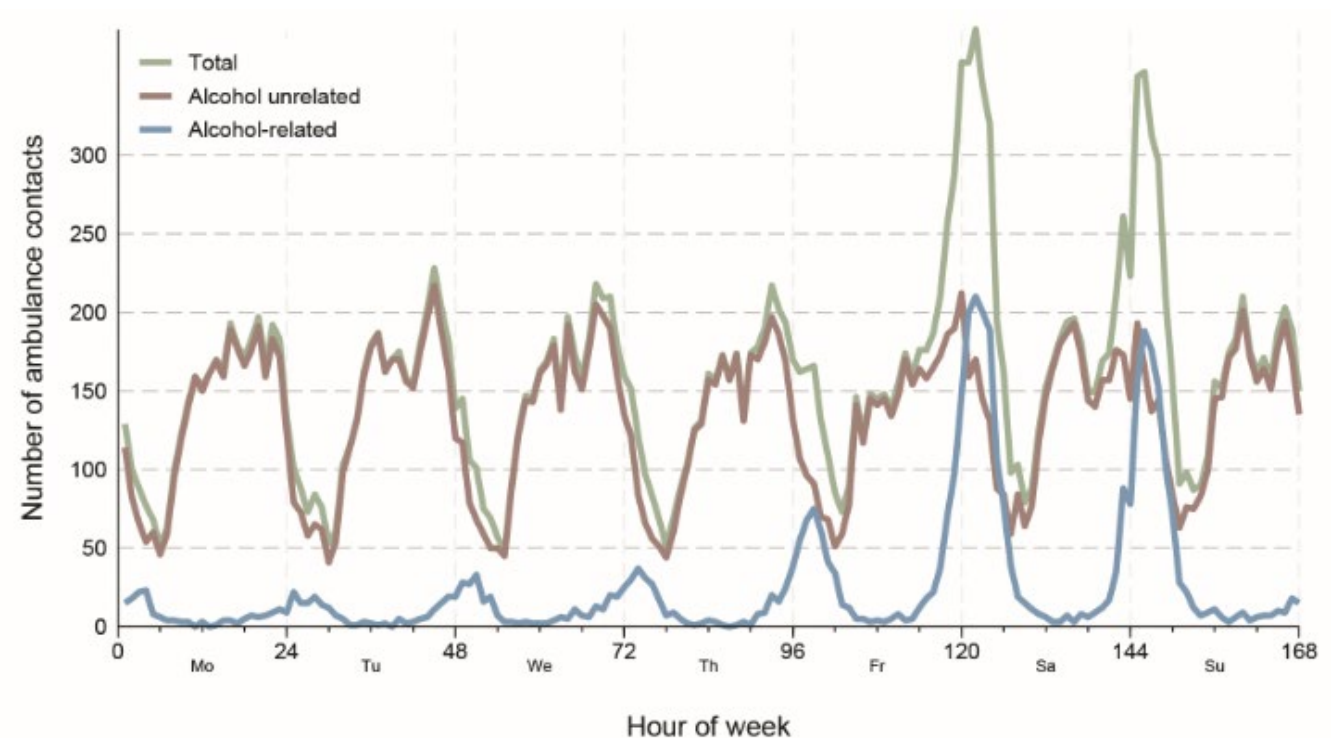
2. Typer af akutte konsekvenser

- Aldersforskelle i type af akutte konsekvenser.



3. Akutte konsekvenser tæt knyttet til nattelivet

- Tæt knyttet til de tidspunkter og steder, hvor de unge går i byen.
- Andelen af alkoholrelaterede ambulancekontakter var højest i:
 - København K (45%)
 - Weekendens nattetimer (op til 59%)



En risiko for de unge og en byrde for akutberedskabet

De unge

- Risiko for alvorlig konsekvenser og varige mén.
- Ikke i stand til at tage vare på sig selv.
 - Minimum 13% af opkald til alarmcentralen foretages af fremmede.

Akutberedskabet

- Behovet for ambulancen.
 - 28% af alkoholpåvirkede patienter afsluttes på stedet.
- Stort antal i løbet af korte perioder.