

# Hvad skal der til for at hjælpe unge med rusmiddelproblemer?

## Forebyggelse og behandling

Mads Uffe Pedersen

Center for Rusmiddelforskning

Aarhus Universitet

# Indhold

- **Hvem er de**
  - Skole-adfærd
  - Forældres misbrug
  - Psykiatrisk diagnose
- **Forebyggelse**
  - Uddannelsespor
  - Kultur vs individ/  
smitte vs selvkontrol
- **Behandling**
  - Hvem
  - Effekter

**KONKLUSION**

# Hvem er de?

# Skole-adfærd (eksternaliserende problemer)

Score	Antal	Cannabis		<sup>1</sup> Andre illeg.		Cigaretter		<sup>2</sup> Alkohol		
		10+ dg/md	AOR	1+ dg/md	AOR	dagligt	OR	Antal	problemer	AOR
0	3,650	1,04 (ref)	1,00	1,32 (ref)	1,00	6,6 (ref)	1,00	1,926	1,45 (ref)	1,00
1	1,146	2,79	<sup>b</sup> 2,19	2,79	<sup>b</sup> 2,08	14,83	<sup>c</sup> 2,38	601	4,33	<sup>c</sup> 2.97
2	418	6,70	<sup>c</sup> 5,97	5,74	<sup>c</sup> 4,51	28,23	<sup>c</sup> 5,44	213	6,10	<sup>c</sup> 4,18
3	245	10,61	<sup>c</sup> 10,27	5,71	<sup>c</sup> 4,32	36,73	<sup>c</sup> 7,73	148	6,08	<sup>c</sup> 4,08
4	139	8,63	<sup>c</sup> 8,71	10,07	<sup>c</sup> 8,11	38,13	<sup>c</sup> 8,57	84	11,90	<sup>c</sup> 8.58
5	132	18,18	<sup>c</sup> 18,54	21,21	<sup>c</sup> 19,39	55,30	<sup>c</sup> 17,20	75	12,00	<sup>c</sup> 8.52
6	36	27,78	<sup>c</sup> 27,33	30,56	<sup>c</sup> 30,39	69,44	<sup>c</sup> 29,79	17	29,41	<sup>c</sup> 26.24
5,766		2,95		2,97		13,35		3,064	3,26	

a  $p < 0.05$ , b  $p < 0.01$ , c  $p < 0.001$ , AOR Adjusted Odds Ration

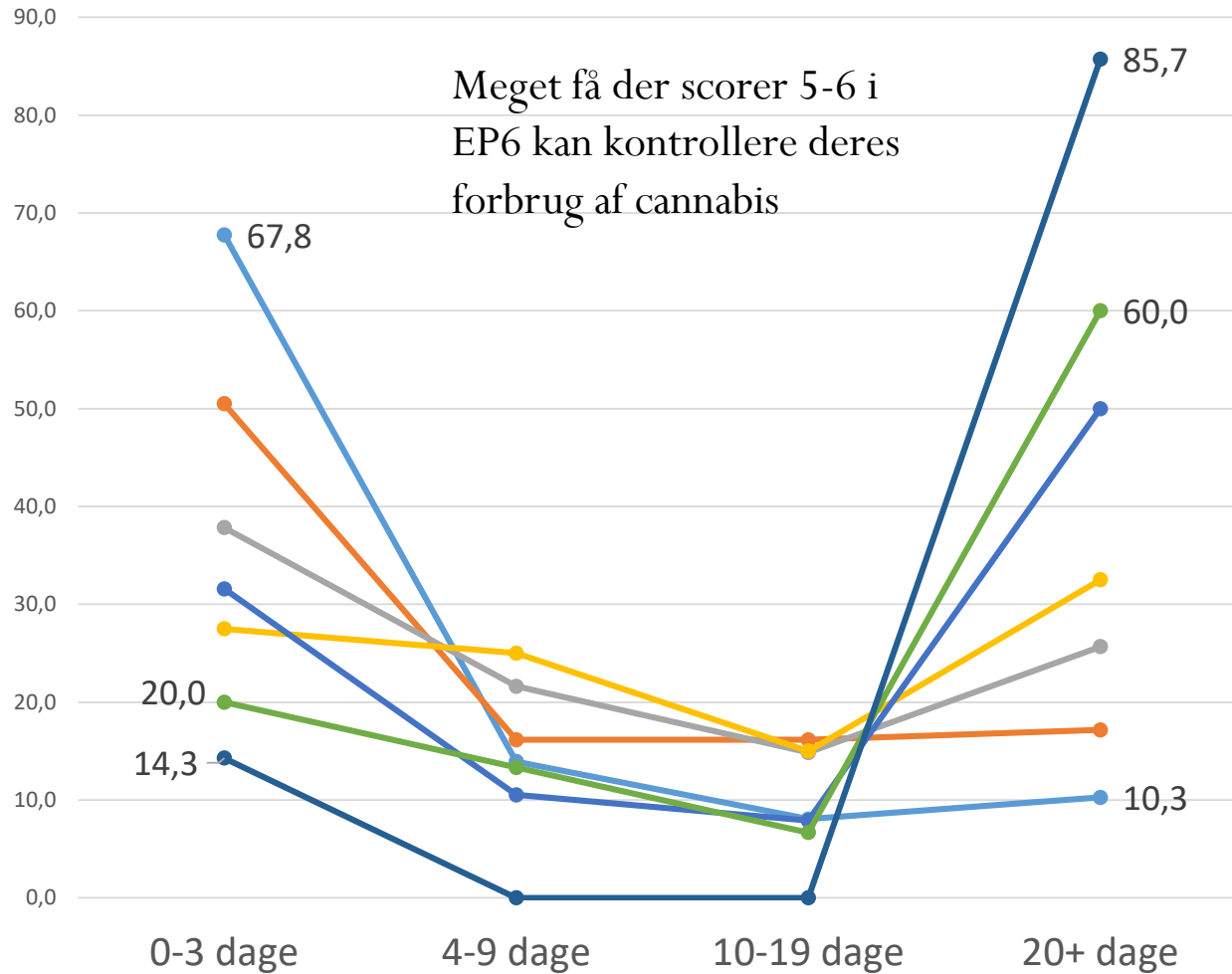
<sup>2</sup> Alkoholproblemer mål med AUDIT. Score på 16+ = alkoholproblemer, n=3.064.

## Problemer i folkeskolen:

Ballademager, forstyrrende, pjækker, bortvist, konflikter, vold

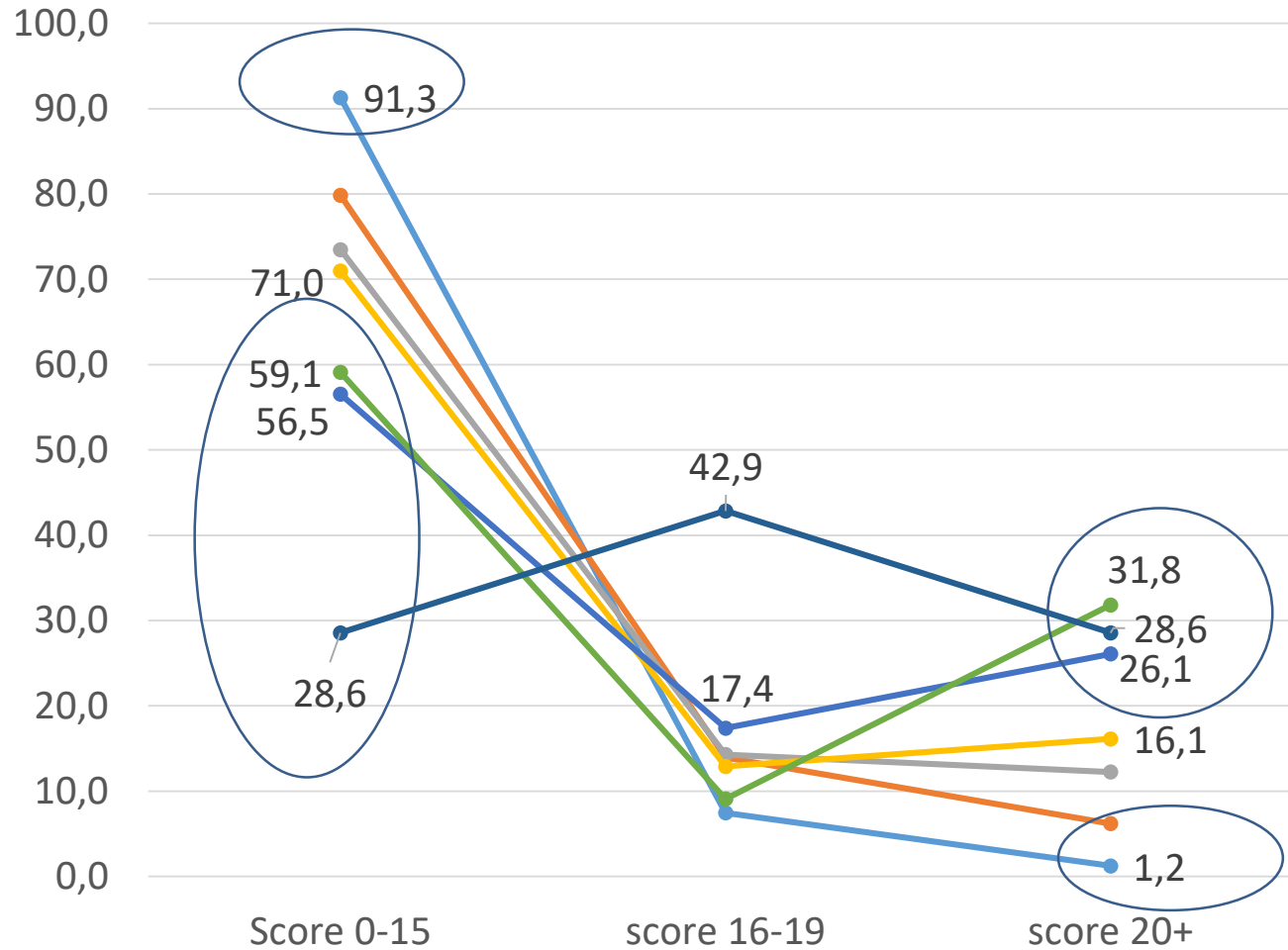
# Eksternalisering og tab af kontrol

546 der har brugt cannabis den seneste måned



# Eksternalisering og tab af kontrol

583 der bruger alkohol på ugentlig basis (AUDIT score)



# Forældres misbrug af rusmidler

1. Har en af dine forældre nu eller tidligere haft et misbrug af alkohol eller andre rusmidler bortset fra cigaretter? Ja/nej
- Ved svaret ja blev de unge stillet følgende spørgsmål:
    2. Hvem af dine forældre? Far, mor, begge

# Hvor mange

- **12,4 % i 2014** (spørgsmål 1) n=3.064
- **12,3 % i 2015** (spørgsmål 1) n=2.702
  
- Samlet
  - Ingen 87,6 %
  - Far 8,7 %
  - Mor 2,2 %
  - Begge 1,5 %



# Forældres misbrug og den unges misbrug

	Ingen n = 5.047	Ja mindst 1 n = 712	AOR
Cigaretter dagligt	11.2	28.7	***2.93
Cannabis 10+ dage	2.3	7.4	***3.51
Cannabis 20+ dage	1.5	4.9	***3.63
Andre illegale stoffer sidste måned	2.4	6.9	***3.12
Alkohol AUDIT 16+	2.9	5.8	**2.05

Kontrolleret for køn og alder

\*\*p<0.01, \*\*\*p<0,001

# Psykiatrisk diagnose

	Antal	procent
Ingen diagnose	5272	91.43
Anden diagnose end ADHD	345	5.98
ADHD diagnose	149	2.58
Diagnose i alt	494	8.57
I alt	5.766	

# Diagnoser og rusmidler

	Antal	Cannabis		<sup>1</sup> Andre illeg.		Cigaretter	
		10+ dg/md	OR	1+ dg/md	OR	dagligt	OR
Ingen diagnose (ref)	5272	2.7	1	2.6	1	12.2	1
Anden diagnose end ADHD	345	3.5	1.44	4.4	*1.84	22.6	***2.08
ADHD diagnose	149	12.1	***4.91	10.7	***4.23	33.6	***3.88
	5766						

	Antal	<sup>2</sup> Alkohol	
		problemer	OR
Ingen diagnose (ref)	2801	3.2	1
Anden diagnose end ADHD	190	3.7	1.18
ADHD diagnose	73	4.1	1.39
	3064		

Kontrolleret for køn og alder

\*p<0,05, \*\*p<0.01, \*\*\*p<0,001

# Risikogrupper

- Risiko 0-3 indeks (n=5.766)

## Nationale surveys

- Risiko 0 75.7 %
- Risiko 1 18.9 %
- Risiko 2 4,6 %
- Risiko 3 0,8 %

# Risiko 0-3 indeks

Eksernalisering 3+, forældre misbrug, psykiatrisk diagnose

	Antal	Cannabis 10+ dg/md		Cannabis 20+ dg/md	
		AOR		AOR	
Ingen af de tre risici (ref)	4366	1.53	1	0.80	1
Mindst 1 af 3 risikofaktorer	1400	7.36	***4.69	5.43	***6.61
	5766				

	Antal	Andre illeg. 1+ dg/md		Cigaretter dagligt	
		AOR		AOR	
Ingen af de tre risici (ref)	4366	1.63	1	8.47	1
Mindst 1 af 3 risikofaktorer	1400	7.14	***4.31	28.57	***4.03
	5766				

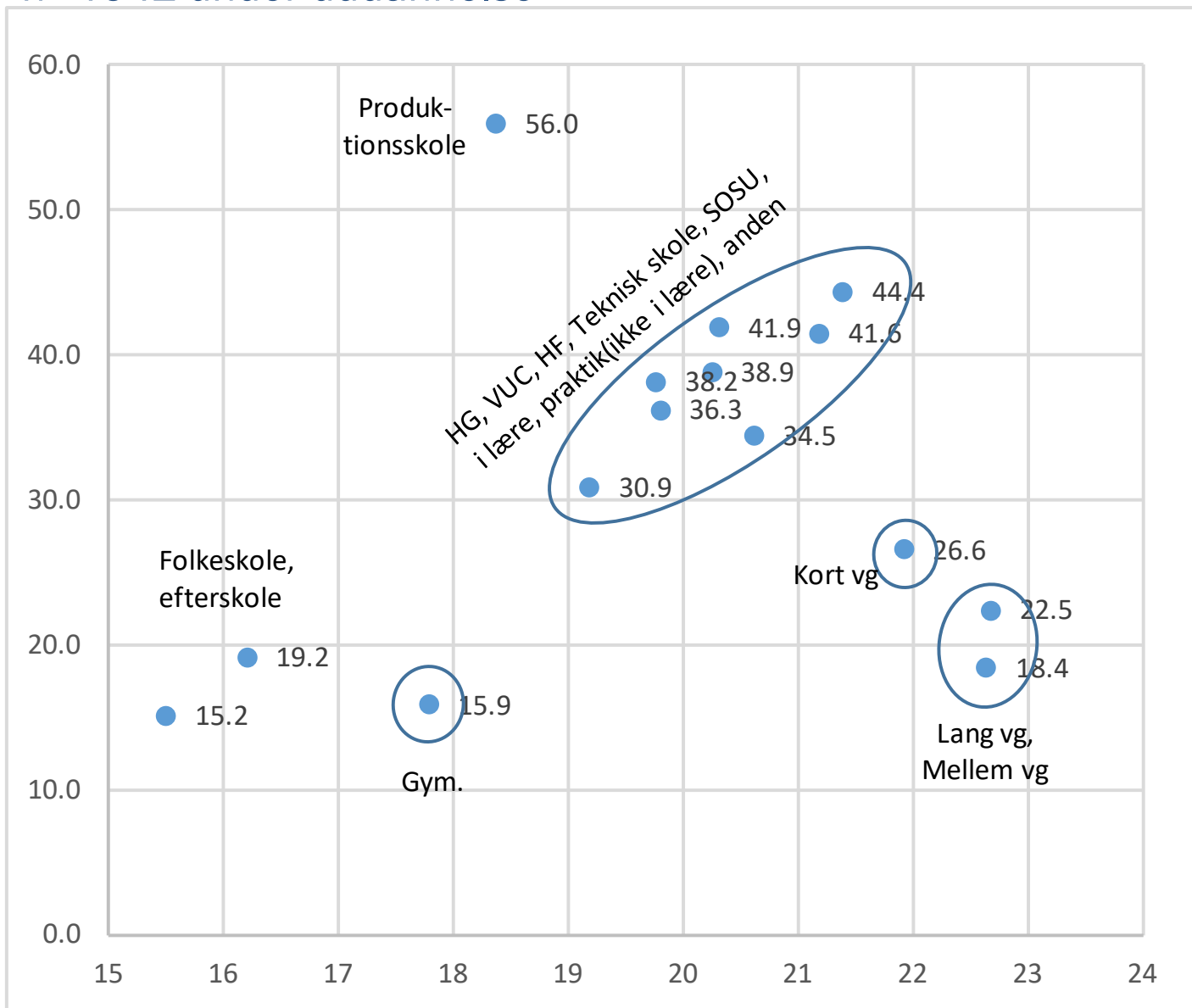
	Antal	Alkohol AUDIT 16+	
		AOR	
Ingen af de tre risici (ref)	2299	2.17	1
Mindst 1 af 3 risikofaktorer	765	6.54	***2.99
	3064		

Kontrolleret for køn og alder  
\*p<0,05, \*\*p<0.01,  
\*\*\*p<0,001

# Forebyggelse

# Uddannelsesspor og risiko3 indeks

n=4641 under uddannelse



## Procent mindst 1 risikofaktor:

- \* Eksternaliserende problemer 3+
- \* Forældre misbrug
- \* Psykiatrisk diagnose

## Gennemsnitsalder

# Uddannelsesspor (n=4.641)

	Antal	Cannabis 1+ dg/md	Cannabis 10+ dg/md	Cannabis 20+ dg/md
STX, HTX, HHX (reference)	1226	10.5	2.0	1.1
Kort forb./erhvervs-udd.	1065	11.7	**5.7	***3.9
Kort videregående	124	11.3	4.0	1.6
Mellem/lang videregående	1130	9.4	2.3	1.3

Kontrolleret for køn og alder, \* $p < 0,05$ , \*\* $p < 0.01$ , \*\*\* $p < 0,001$

**Der er ikke flere der bruger cannabis på KFUE end på GYM, men der er flere af dem der bruger cannabis der mister kontrollen**

**Sammenhænge modereres kraftigt ved kontrol for risikogruppe og den signifikante overvægt af unge med hash10+ på KFUE forsvinder ( $p=0.10$ )**

**Den signifikante overvægt af unge med hash20+ på KFUE forsvinder ikke helt ved kontrol af risikogruppe ( $p=0.03$ ) men modereres kraftigt (fra OR 3 til OR 2)**



# Konklusion og hypoteser

- Gymnasieelever smitter hinanden til forbrug, men de mister forholdsvis sjældent kontrollen
- Gymnasiet beskytter risikoungdom mod at miste kontrollen
- Risikoungdom på KFUE smitter hinanden til at miste kontrollen  
- ELLER – de kontrollerede formår ikke i samme grad at beskytte risikoungdom mod at miste kontrollen

# Alkohol

	Antal	AUDIT 0-7*	AUDIT 8-15	AUDIT 16+
STX, HTX, HHX (reference)	1226	84.5	13.1	2.4
Kort forb./erhvervs-udd.	1065	86.0	*9.5	(*)4.6
Kort videregående	124	88.1	9.0	3.0
Mellem/lang videregående	1130	79.9	16.6	3.5

\* drikker enten ikke ugentligt eller drikker ugentligt med en AUDIT på 0-7

Kontrolleret for køn og alder, \* $p < 0,05$ , \*\* $p < 0.01$ , \*\*\* $p < 0,001$  (\*)  $p = 0.06$

**Der er ikke færre der drikker alkohol på ugentlig basis eller har en AUDIT score på 0-7 på GYM end på KFUE, men der er flere der mister kontrollen på KFUE ned på GYM.**

**Sammenhænge modereres kraftigt ved kontrol for risikogruppe og den nær på signifikante overvægt af unge med AUDIT 16+ på KFUE forsvinder helt**

De signifikant flere unge fra GYM med AUDIT 8-15 bibeholdes ved kontrol for risikogruppe

# Andre illegale stoffer end hash

---

	Antal	Andre illeg. stoffer hash
STX, HTX, HHX (reference)	1226	2.3
Kort forb./erhvervs-udd.	1065	(*)4.6
Kort videregående	124	5.7
Mellem/lang videregående	1130	2.1

---

(\*) = 0.054

Næsten sign. sammenhæng forsvinder helt ved kontrol for risiko-unge

# Samlet konklusion

- Misbrug af alkohol og illegale stoffer er højere på KFUE end på GYM – men der er ikke flere der har et forbrug på KFUE end på GYM.
- Alle sammenhænge modereres kraftigt ved kontrol for andelen af risikoungede på uddannelsessporet og signifikante forskelle forsvinder (undtaget hash20+)
- Visse sociale smitte og beskyttelses- dynamikker er tilstede for både risiko og ikke-risiko unge.
  - Gymnasieelever smitter hinanden til forbrug, men de mister forholdsvis sjældent kontrollen
  - Gymnasiet beskytter risikoungede mod at miste kontrollen
  - Risikoungede på KFUE smitter hinanden til at miste kontrollen - ELLER – de kontrollerede formår ikke i samme grad at beskytte risikoungede mod at miste kontrollen på KFUE

# Behandling

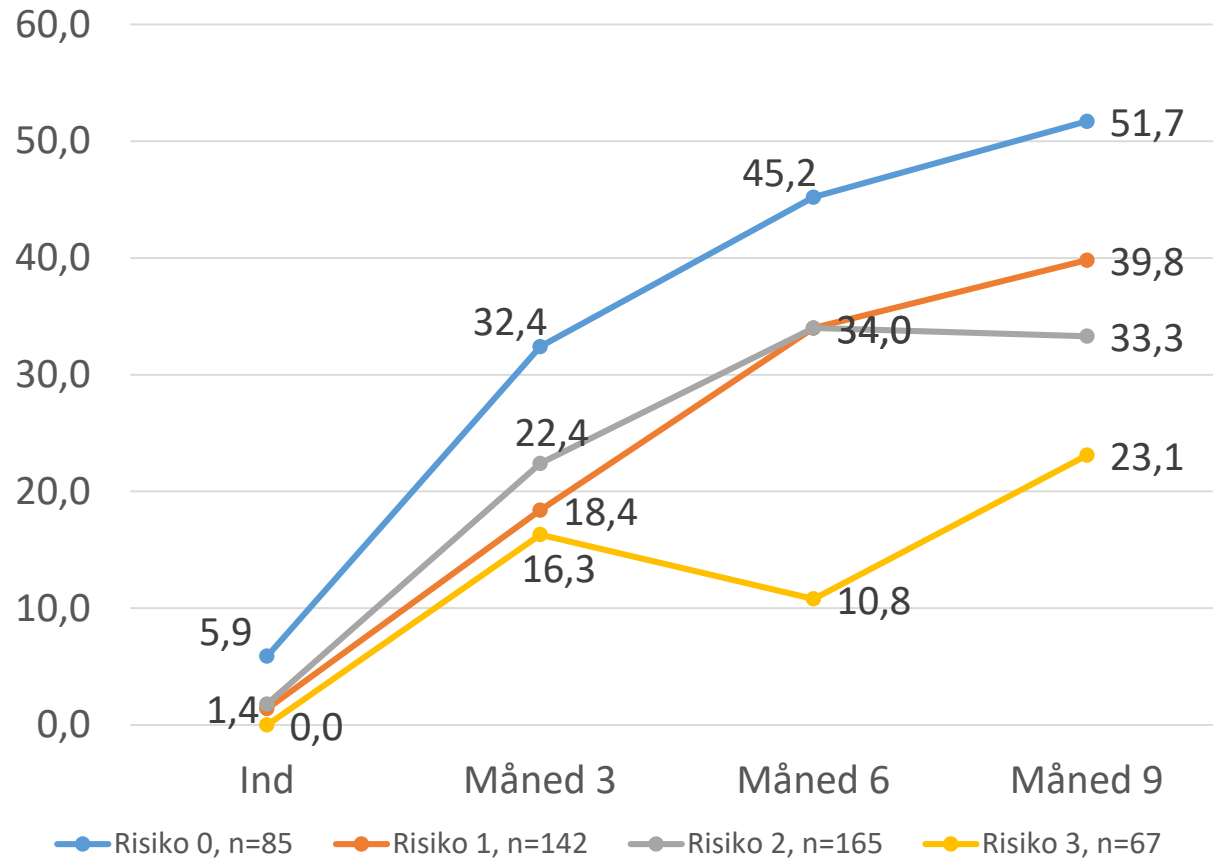
## Stof og alkoholbehandling

# Stofbehandling

- Risiko 0-3 indeks (n=460)

	Behandling	Nationale surveys
• Risiko 0	18,5 %	75.7 %
• Risiko 1	30,9 %	18.9 %
• Risiko 2	36,0 %	4,6 %
• Risiko 3	14,6 %	0,8 %

# Effekten af stofbehandling for de 4 risikogrupper

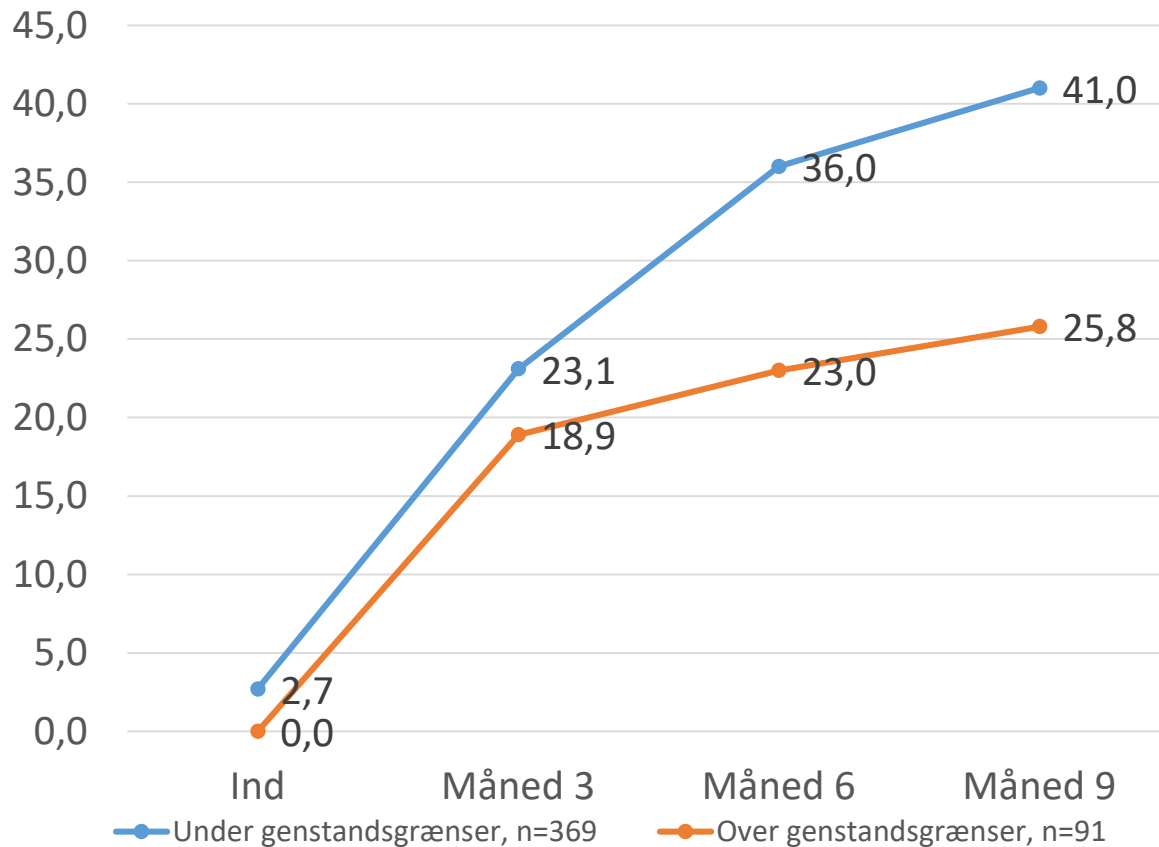


# Effekten af stofbehandling for risikoung

- Generelt var 30 % af de unge med mindst 2 risici stoffri 9 måneder efter indskrivning.
- For den mest effektive behandlingsform (MIKAT-GO) var det 47,5 %.



# Alkohol storforbrug og effekten af stofbehandling



# Alkoholbehandling (versus stof)

		<b>Alkoholbehandling</b> unge 25 og under n=1.149 (2007-2011)	<b>Stofbehandling</b> unge 25 og under n=2822 (2009)
F0	Demens	0.6	0.4
F2	Skiz. spektrum	8.2	8.4
F3	Affektive lidelser	13.9	9.2
F4	Nervøse/stress/angst	27.6	21.0
F5	Adfærd/fysio. (ex anorexi)	1.7	1.5
F6	Personlighedsforstyrrelser	11.8	11.3
F7	Mental retardering	0.9	1.0
F8	Udviklingsforstyr./ex autisme	2.2	1.9
F9	Adfærdsforstyr. barndom	13.8	18.3
F99	Uspecificeret	9.0	6.2
		50% mindst 1 aktionsdiag.	46% mindst 1 aktionsdiag.

# konklusion

# Overordnet konklusion

- De unge med et stort/skadeligt/måske afhængigt brug af alkohol ligner generelt rimeligt meget unge med et stort/skadeligt/afhængigt forbrug af stoffer
  - Risikofaktorerne er stort set de samme
  - De der kommer i behandling har stort set de samme diagnoser
- Unge i risikogrupperne har vanskeligere ved at profitere af behandlingen (stof) – det vil antageligt også gælde for alkohol
- Unge i risikogrupperne forklarer et langt stykke af vejen forskellene i forbrug mellem de forskellige uddannelsesspor
  - Visse sociale smitte og beskyttelses- dynamikker er dog tilstede som ændrer forbrugs-billedet for både risiko og ikke-risiko unge,.

Tak for opmærksomheden